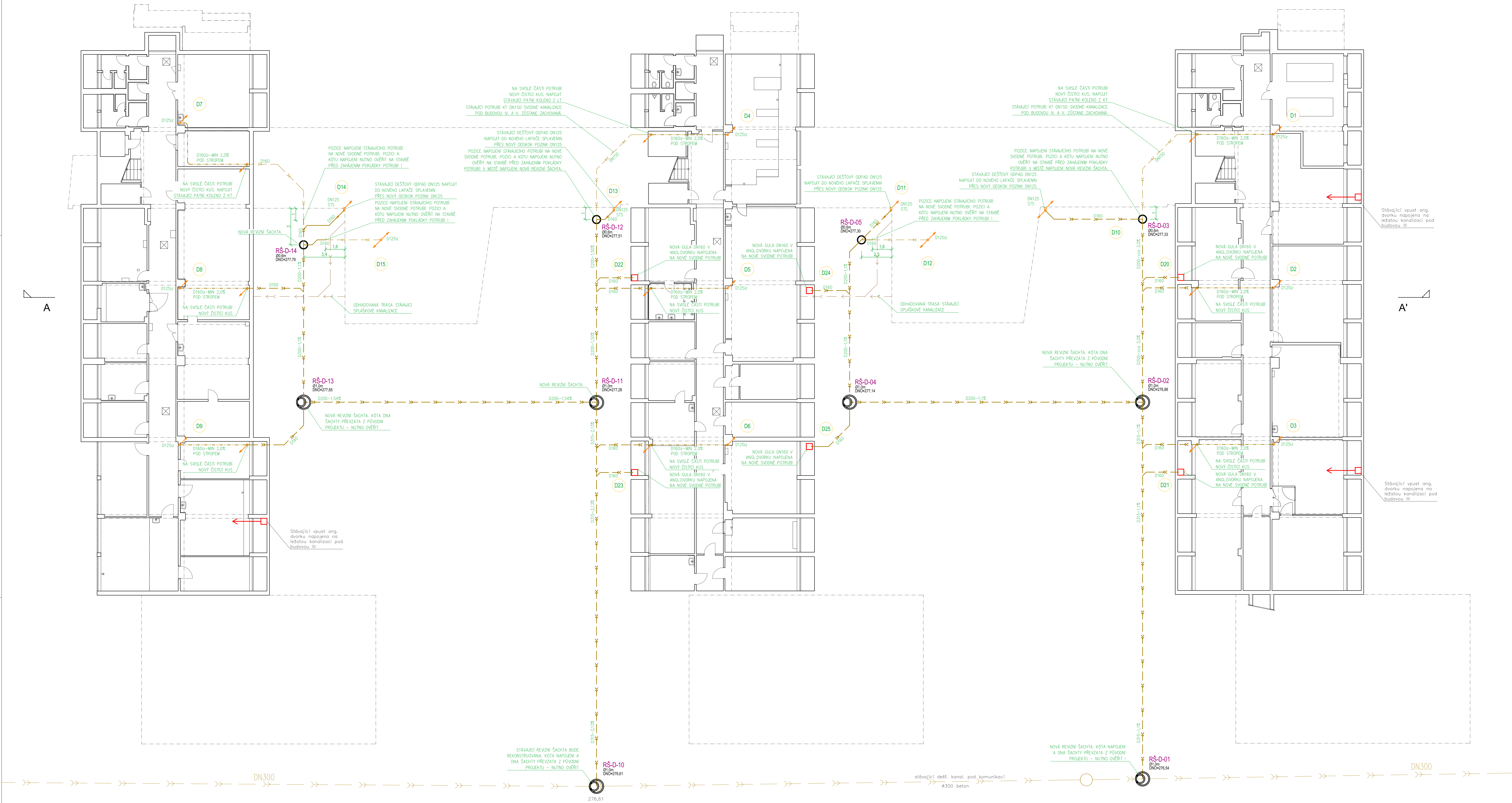


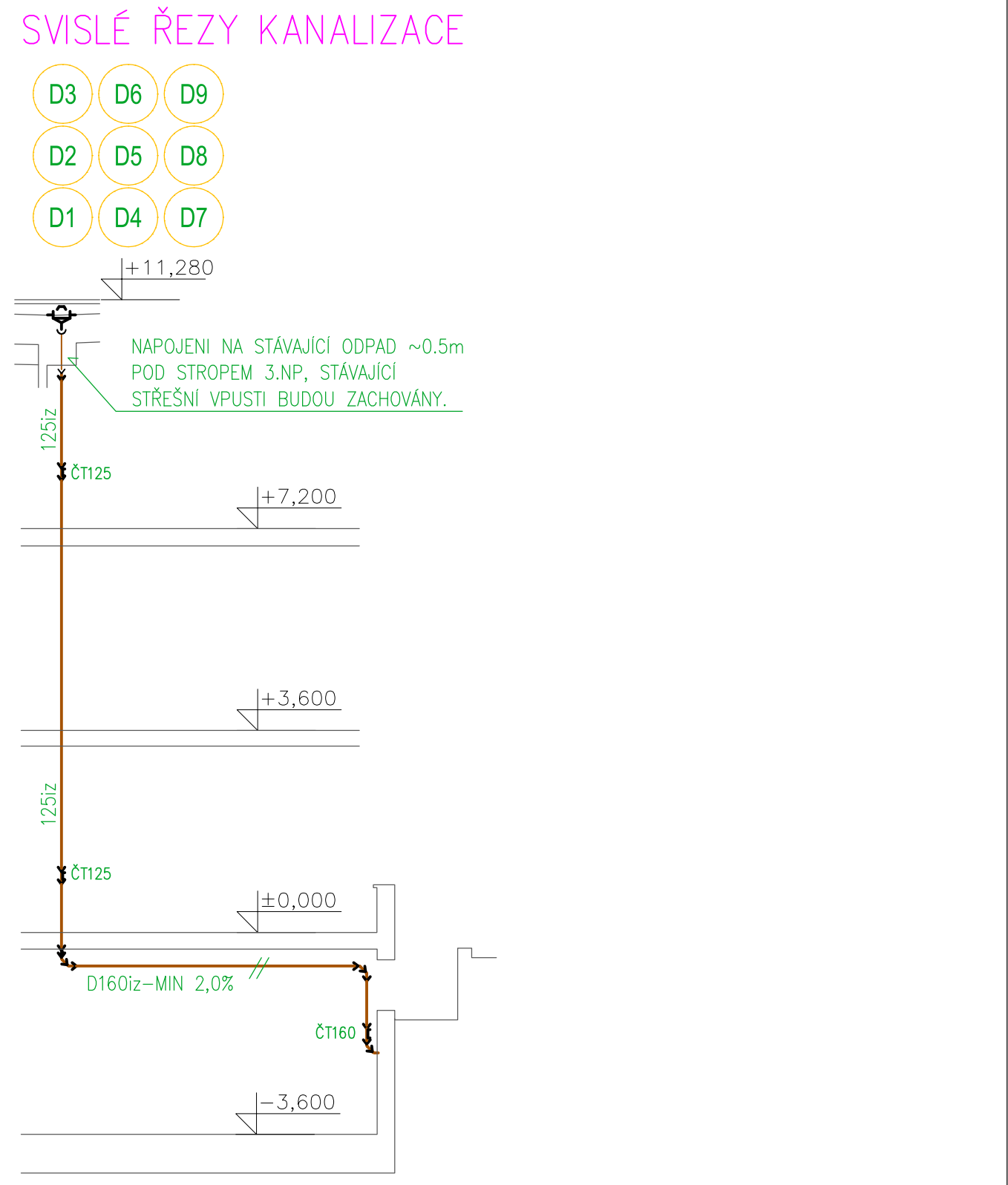
BUDOVA III

BUDOVA II

BUDOVA I



LEGENDA:	
	STÁVAJÍCÍ SPLAŠKOVÁ KANALIZACE PODZEMNÍ
	STÁVAJÍCÍ DEŠŤOVÁ KANALIZACE PODZEMNÍ
	NOVÁ DEŠŤOVÁ KANALIZACE PODZEMNÍ
	NOVÁ DEŠŤOVÁ KANALIZACE POD STŘEPEM
	STÁVAJÍCÍ ÚTILNÉ POTRUBÍ
	NOVÉ ODHLUČNÉ POTRUBÍ Z PP
	STÁVAJÍCÍ KAMENNÉ POTRUBÍ



LEGENDA:	
	STÁVAJÍCÍ KONSTRUKCE

JTSK	±0,000 = 279,950 m.n.m. Bpv	© RH-ARCH 2022
------	-----------------------------	----------------

This drawing specification is our property for which we reserve all rights, including those relating to patents or registered designs. It must not be reproduced or used in whole or in part without our prior permission in writing.

datum:	změna:	zakresil:	index:
--------	--------	-----------	--------

PROJEKCE TZB Ing.Martin Kratěna IČO: 72878177, DIČ: CZ7805123062 E-mail: m.kratena@gmail.com, tel.: 777 587 665			
architekt:	RH-ARCH	kontroloval:	Ing.Martin Kratěna
kreslil:	Ing.Martin Kratěna	odp.projektant:	Ing.Martin Kratěna

akce:	REKONSTRUKCE DEŠŤOVÉ KANALIZACE TECHNICKÉ FAKULTY ČZU parc.č. 1640 k.ú. Suchbát (729981) obec: Praha [554782]	
investor:	ČZU v Praze, Kamýcká 129, Suchbát, 16500 Praha 6	IČO:60460709
stupeň:	DPS archivní číslo RH A-404 archivní index: DPS ZT1-02	
měřítko:	1 : 100 formát: 7x3 A4 datum: 12.2022	
obsah:	CELKOVÝ PŮDORYS TECHNICKÉ FAKULTY 1,PP	
číslo kopie:		číslo výkresu: ZT1-02